



ШЕЛКОВАЯ КОЛЛЕКЦИЯ ЖИДКИХ ОБОЕВ
ART DESIGN

SILK PLASTER®

Международная компания SILK PLASTER – лидер по производству шелковой декоративной штукатурки. Основана в 1997 году в Москве. В состав компании входит 2 крупнейших в мире завода по производству шелковой декоративной штукатурки расположенные на территории России и Европы.



- **Высокотехнологичное производство**

Современные автоматизированные производственные линии компании – это совместная разработка инженеров SILK PLASTER и ведущих производителей оборудования Европы и России.



- **Запатентованные технологии**

Материалы SILK PLASTER производятся на основе собственной запатентованной технологии.



- **Научный центр SILK PLASTER**

Компания имеет Научный центр, который отвечает за качество и постоянное усовершенствование производимой продукции, а также разработку новых материалов.



- **Профессионалы своего дела**

Команда SILK PLASTER состоит из высококвалифицированных специалистов, постоянно повышающих свою квалификацию и стремящихся создавать качественные и надежные строительные материалы.



- **Широкая сеть представительств во всем мире**

В структуру представительств SILK PLASTER входят более 100 фирменных салонов на территории России и ближнего зарубежья и более 900 торговых партнеров в Северной и Южной Америке, странах Европы, Азии и Африки.



- **Экологичность и безопасность продукции**

Одним из основных приоритетов SILK PLASTER является экологичность выпускаемых материалов. Шелковые штукатурки состоят из натуральных компонентов и прошли строжайшую поверку международных организаций. Материалам присуждены категории M1 и A+ как высшие показатели отсутствия вредных веществ и выделений.



- **Качество и надежность материалов**

Материалы SILK PLASTER проходят многоступенчатый контроль, их надежность подтверждена европейским стандартом качества CE (EN 15824) и пожарным сертификатом класса «НГ».



Расход материала: 1 уп.- 3,5м² / Material consumption: 1 package per 3,5 m²

Научный центр SILK PLASTER постоянно работает над улучшением основных свойств материала – в связи с этим расход материалов может изменяться. См. информацию о расходе на упаковке.
SILK PLASTER's R&D laboratory is constantly working to improve the key properties of material - material consumption may vary. See the precise consumption requirements on the packaging.

230 салатный/ light green

Цвет и фактура рекламных материалов и изображений могут незначительно отличаться от готового покрытия
Color and texture of promotional materials and images may slightly differ from the finished coating

SILK
PLASTER®

О материале

Стильное решение и любимый выбор дизайнеров — коллекция Art Design. Нестандартная фактура покрытия создаст уют в помещении, а многообразие цветов поможет воплотить в жизнь любую идею оформления помещения. A stylish solution and most favorite choice of designers is the Art Design collection. The non-standard texture of the coating will create coziness in the room while the variety of colors will help to fulfil any idea of room design.



- **Качество подтвержденное сертификатом CE**

Высокое качество жидких обоев подтверждено европейскими сертификатами и различными премиями в области строительных и декоративных материалов.



- **Легкость нанесения**

Жидкие обои легко может наносить один человек и для некоторых коллекций не требуется идеально ровное выравнивание стен как под покраску.



- **Экологичный материал**

Абсолютная экологичность и безопасность эксплуатации жидких обоев подтверждена наивысшими сертификатами A+ (Франция) и M1 (Германия).



- **Бесшовное покрытие**

Самое опасное место – это швы. Они расходятся, отходят от поверхности и отклеиваются. Именно поэтому бесшовность жидких обоев так ценится во всем мире.



- **Тепло- и звукоизоляция**

Энергоэффективность – один из важнейших показателей в современном мире. Дополнительные тепло- и звукоизоляционные свойства жидких обоев помогут сохранить бюджет семьи и экологию в Мире.



- **Высокая эластичность**

Особенно актуален показатель эластичности для новых домов – где подвижность конструкции сохраняется еще длительное время. Высоко эластичные жидкие обои не потрескаются и не отклеятся от основания при усадке.



- **Компенсация мелких неровностей**

Рельефные коллекции жидких обоев обладают огромным преимуществом над аналогами – они визуально могут скрыть небольшие неровности стен.



- **Возможность ремонта**

Одним из главных преимуществ является возможность частичного, быстрого и незаметного ремонта поверхности!



Европейский сертификат
соответствия стандартам
безопасности



Сертификат
об отсутствии
вредных веществ



Экологическая премия
в области строительных
и отделочных материалов
E3 award



Сертификат A+:
экологично для помещений



Не поддерживает
горение



Обладатель
награды
«Звезда качества»
2020

SILK PLASTER®

Инструкция по нанесению жидких обоев



Подготовка основания:

- 1.** Поверхность должна быть оштукатуренной, зашпаклеванной, чистой, обеспыленной, сухой и однотонно белой, без пятен.
- 2.** Подготовленную поверхность обработать грунтовкой глубокого проникновения. Высушить по инструкции.
- 3.** Затем покрыть грунтовкой SILK PLASTER в 2 слоя, продольно-поперечными движениями с просушкой между слоями 6 часов. Высушить по инструкции 24 часа.
! Возможна колеровка грунта универсальными колорантами SILK PLASTER.
! При колеровке количество колоранта не должно превышать 5% от веса грунтовки.



Подготовка материала:

- 4.** Перед нанесением обязательно произвести расчёт требуемого количества штукатурки для полного покрытия поверхности из одной замешанной партии. Расход до 3,5 м²
- 5.** В пластмассовую емкость налить чистой воды без осадка и примесей, комнатной температуры. Количество воды на упаковку указано на стикере/торце.
- 6.** Содержимое упаковки высыпать в воду. По желанию добавить в замес блёстки. Блестки приобретаются отдельно, если не являются частью материала.
- 7.** Тщательно перемешать материал вручную во избежание сгустков клея.
! Так как от партии к партии материал может отличаться, ОБЯЗАТЕЛЬНО ТЩАТЕЛЬНО смешивать ВСЕ ПАКЕТЫ между собой перед нанесением.
! Не допускается частичный замес пакета!
- 8.** Выложить замоченный материал в пластиковый пакет. Выдержать в закрытом пакете при температуре от +10°C до +25°C и влажности не более 65% не менее 12 часов.



Нанесение:

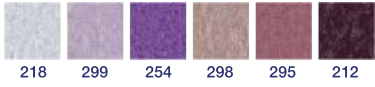
- 9.** Перед нанесением еще раз тщательно перемешать материал вручную.
! Температура воздуха в помещении должна быть не ниже +15°C, влажность не более 65%.
- 10.** Готовый материал нанести однонаправленными движениями пластмассовой кельмой, равномерно нанося на поверхность от угла до угла из одного замеса.
! Внимание. Материал наносится равномерным слоем на всю поверхность. Равномерность определяется как отсутствие светлых и тёмных пятен во внешнем виде во влажном состоянии материала сразу после нанесения.
! Через 1-2 часа разгладить поверхность кельмой, смачивая ее в воде.
! Материал необходимо использовать в течение 48 часов после замачивания.
! Хранить замоченный материал не более 48 часов в закрытой емкости при температуре от +10°C до +25°C.



Серые (Gray)



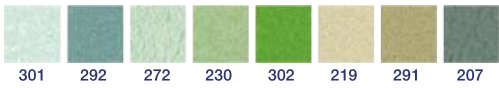
Розово-фиолетовые (Pink-purple)



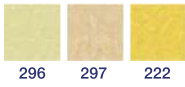
Сине-голубые (Blue)



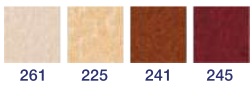
Зеленые (Green)



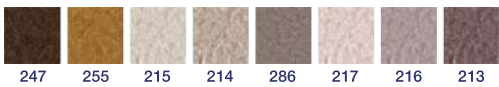
Желтые (Yellow)



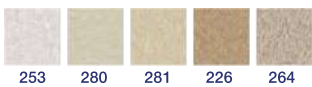
Персиковые (Peach)



Коричневые (Brown)

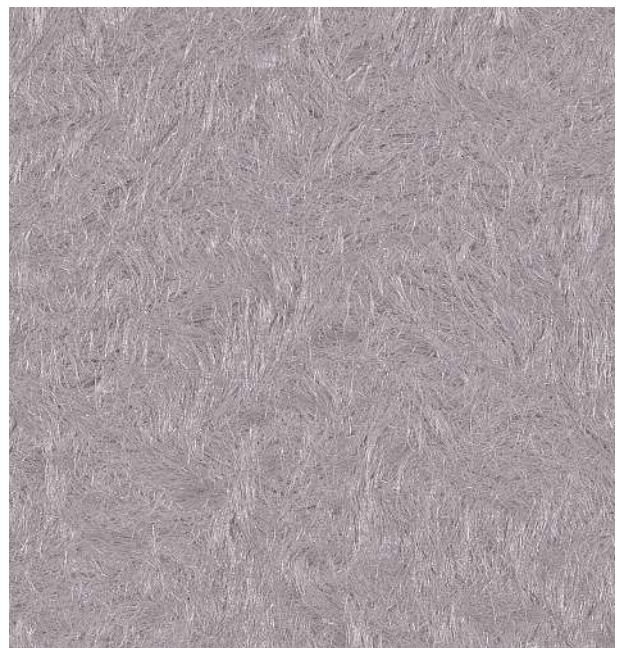


Белые / светло-бежевые (White / light beige)

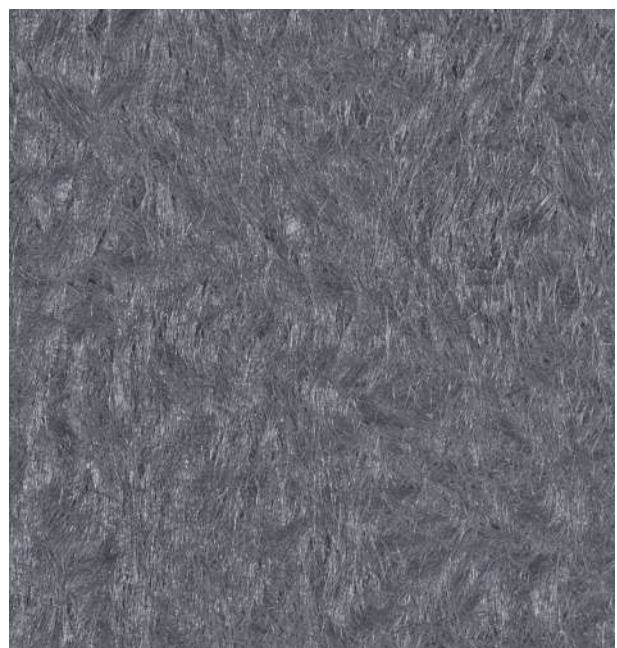




237 серо-голубой / gray-blue



238 серый с фиолетовым отливом / gray with purple tint



235 стальной серый / steel gray

Расход материала: 1 уп.- 3,5м² / Material consumption: 1 package per 3,5 m²

Научный центр SILK PLASTER постоянно работает над улучшением основных свойств материала – в связи с этим расход материалов может изменяться. См. информацию о расходе на упаковке.
SILK PLASTER's R&D laboratory is constantly working to improve the key properties of material - material consumption may vary. See the precise consumption requirements on the packaging.

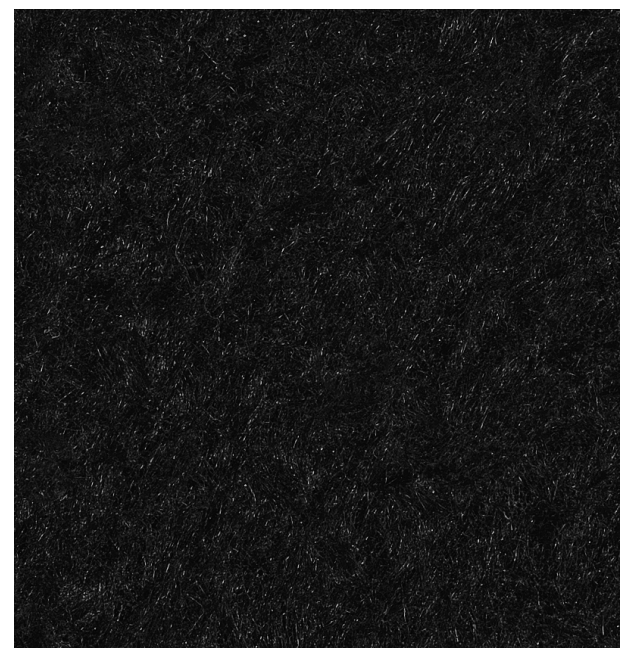
Цвет и фактура рекламных материалов и изображений могут незначительно отличаться от готового покрытия
Color and texture of promotional materials and images may slightly differ from the finished coating



211 пыльный серый/ dusty gray



210 графит/ graphite

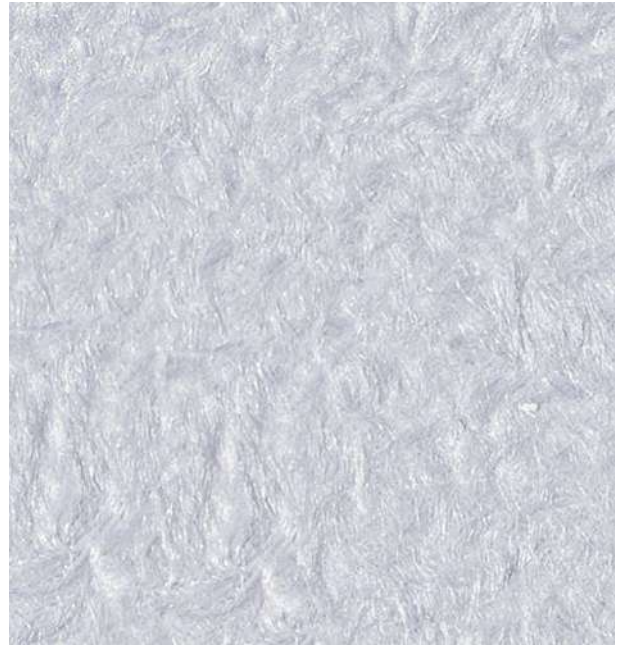


283 черный/ black

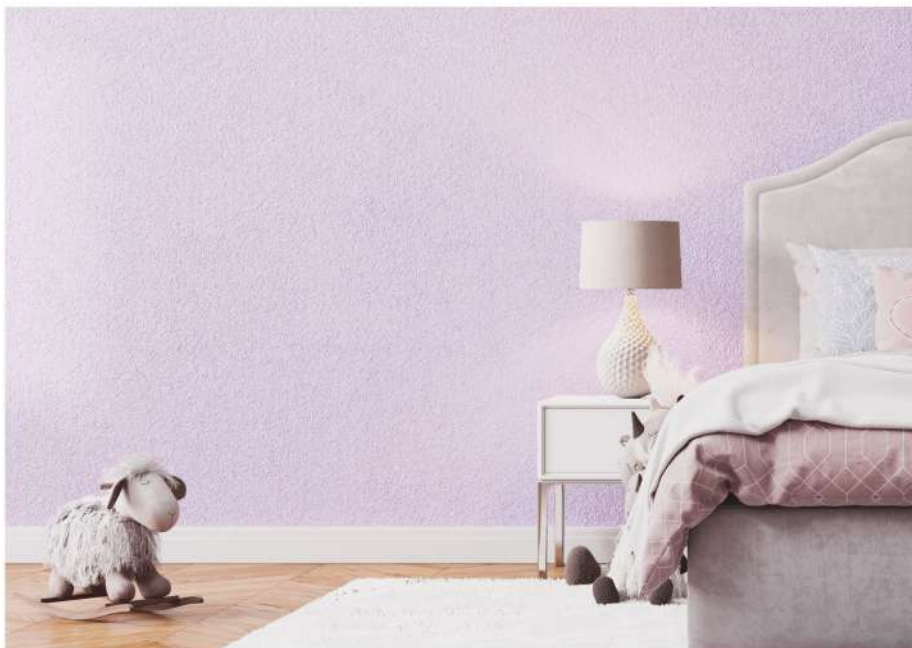
Расход материала: 1 уп.- 3,5м² / Material consumption: 1 package per 3,5 m²

Научный центр SILK PLASTER постоянно работает над улучшением основных свойств материала – в связи с этим расход материалов может изменяться. См. информацию о расходе на упаковке.
SILK PLASTER's R&D laboratory is constantly working to improve the key properties of material - material consumption may vary. See the precise consumption requirements on the packaging.

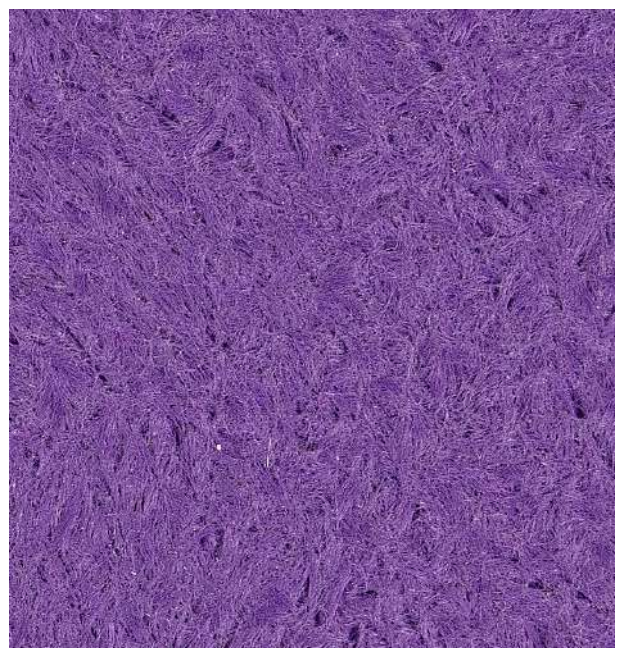
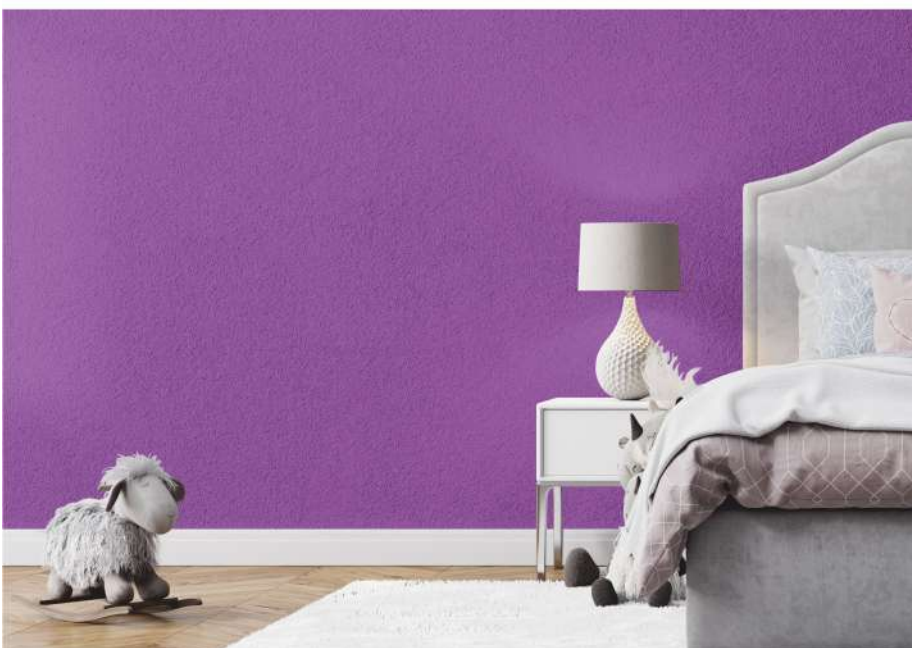
Цвет и фактура рекламных материалов и изображений могут незначительно отличаться от готового покрытия
Color and texture of promotional materials and images may slightly differ from the finished coating



218 светлая лаванда/ light lavender



299 светлый аметистовый/ light amethyst



254 фиолетовый/ violet

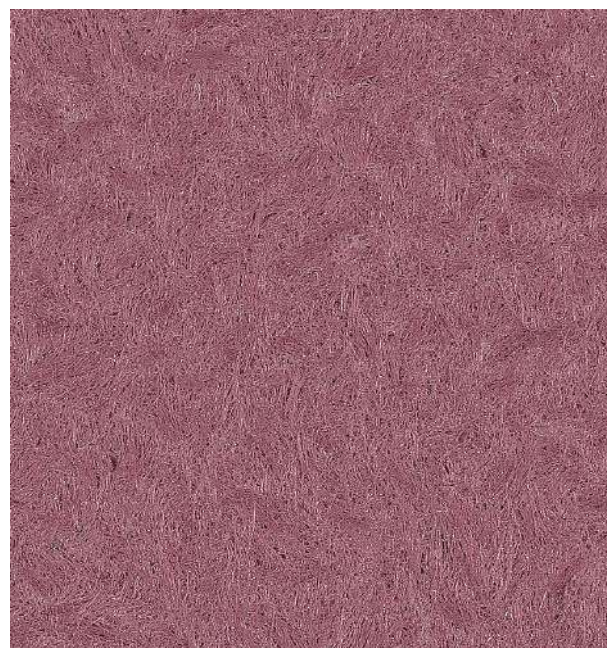
Расход материала: 1 уп.- 3,5м² / Material consumption: 1 package per 3,5 m²

Научный центр SILK PLASTER постоянно работает над улучшением основных свойств материала – в связи с этим расход материалов может изменяться. См. информацию о расходе на упаковке.
SILK PLASTER's R&D laboratory is constantly working to improve the key properties of material - material consumption may vary. See the precise consumption requirements on the packaging.

Цвет и фактура рекламных материалов и изображений могут незначительно отличаться от готового покрытия
Color and texture of promotional materials and images may slightly differ from the finished coating



298 пыльная орхидея/ dusty orchid



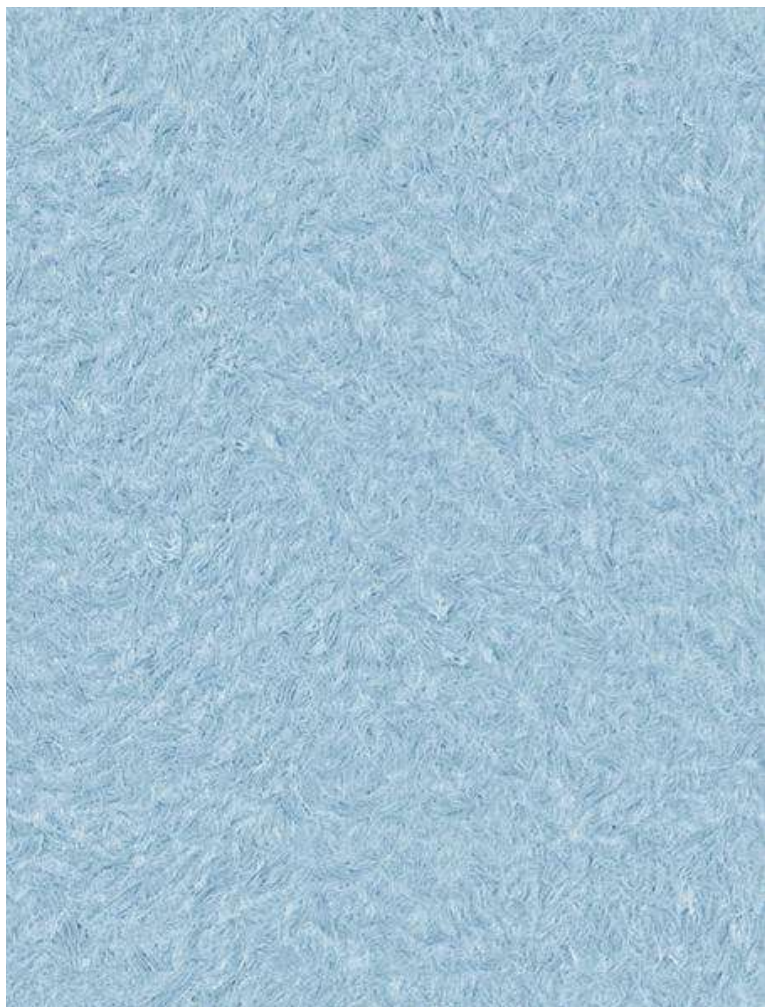
295 приглушенный розовый/ muted pink



212 темная слива/ dark plum

Расход материала: 1 уп.- 3,5м² / Material consumption: 1 package per 3,5 m²
Научный центр SILK PLASTER постоянно работает над улучшением основных свойств материала – в связи с этим расход материалов может изменяться. См. информацию о расходе на упаковке.
SILK PLASTER's R&D laboratory is constantly working to improve the key properties of material - material consumption may vary. See the precise consumption requirements on the packaging.

Цвет и фактура рекламных материалов и изображений могут незначительно отличаться от готового покрытия
Color and texture of promotional materials and images may slightly differ from the finished coating



293 светло-голубой/ light blue



257 ярко-голубой/ bright blue



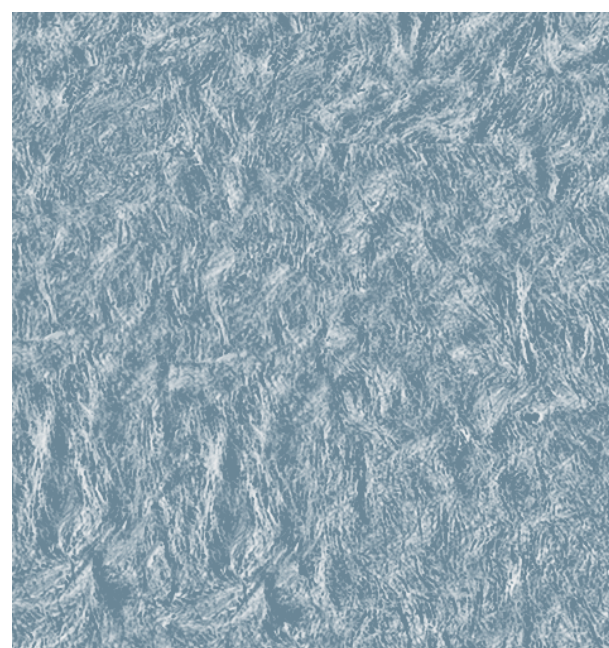
Расход материала: 1 уп.- 3,5м² / Material consumption: 1 package per 3,5 m²

Научный центр SILK PLASTER постоянно работает над улучшением основных свойств материала – в связи с этим расход материалов может изменяться. См. информацию о расходе на упаковке.
SILK PLASTER's R&D laboratory is constantly working to improve the key properties of material - material consumption may vary. See the precise consumption requirements on the packaging.

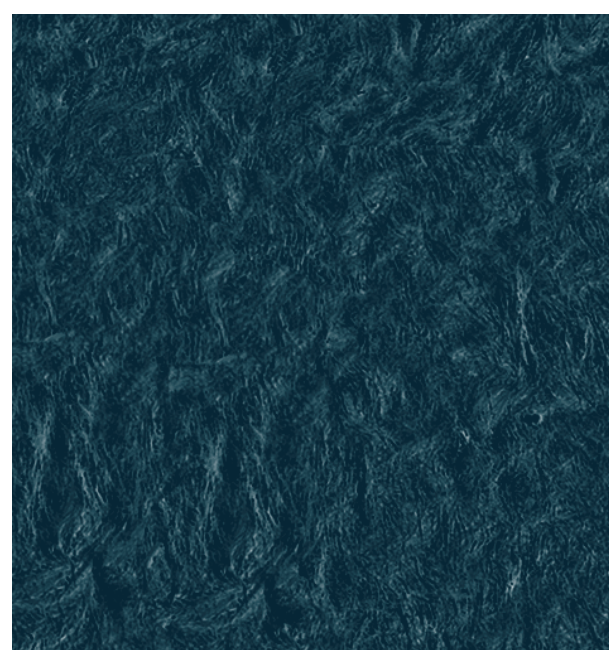
Цвет и фактура рекламных материалов и изображений могут незначительно отличаться от готового покрытия
Color and texture of promotional materials and images may slightly differ from the finished coating



300 холодный голубой/ cold blue



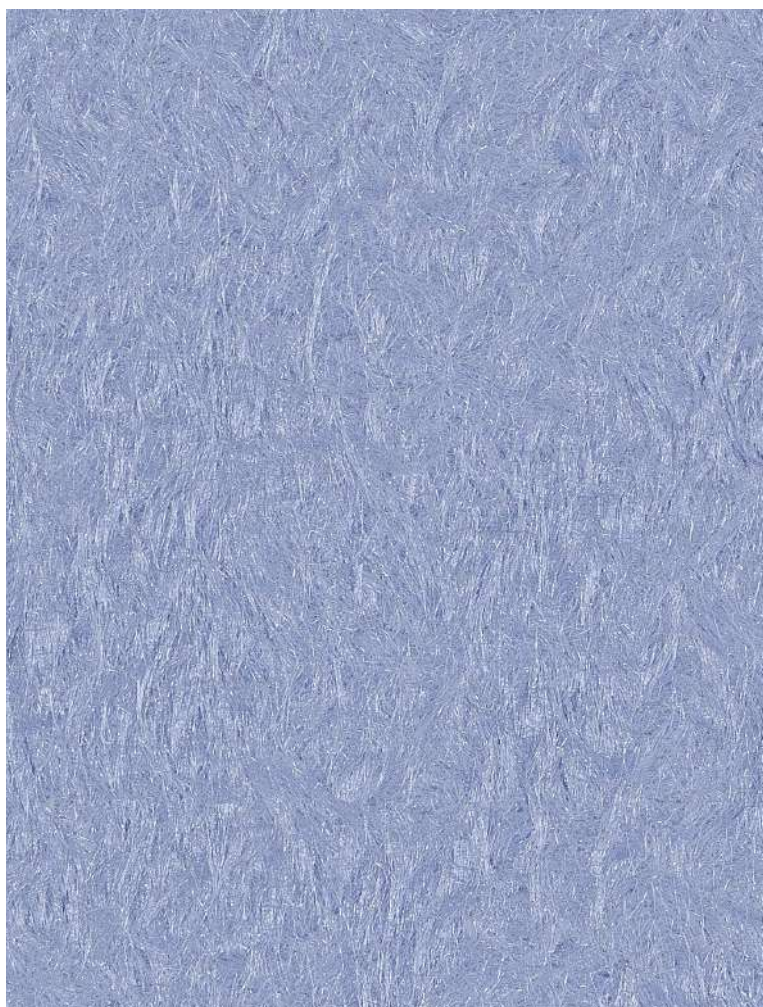
208 серо-голубой/ gray-blue



209 океанский синий/ ocean blue

Расход материала: 1 уп.- 3,5м² / Material consumption: 1 package per 3,5 m²
 Научный центр SILK PLASTER постоянно работает над улучшением основных свойств материала – в связи с этим расход материалов может изменяться. См. информацию о расходе на упаковке.
 SILK PLASTER's R&D laboratory is constantly working to improve the key properties of material - material consumption may vary. See the precise consumption requirements on the packaging.

Цвет и фактура рекламных материалов и изображений могут незначительно отличаться от готового покрытия
 Color and texture of promotional materials and images may slightly differ from the finished coating



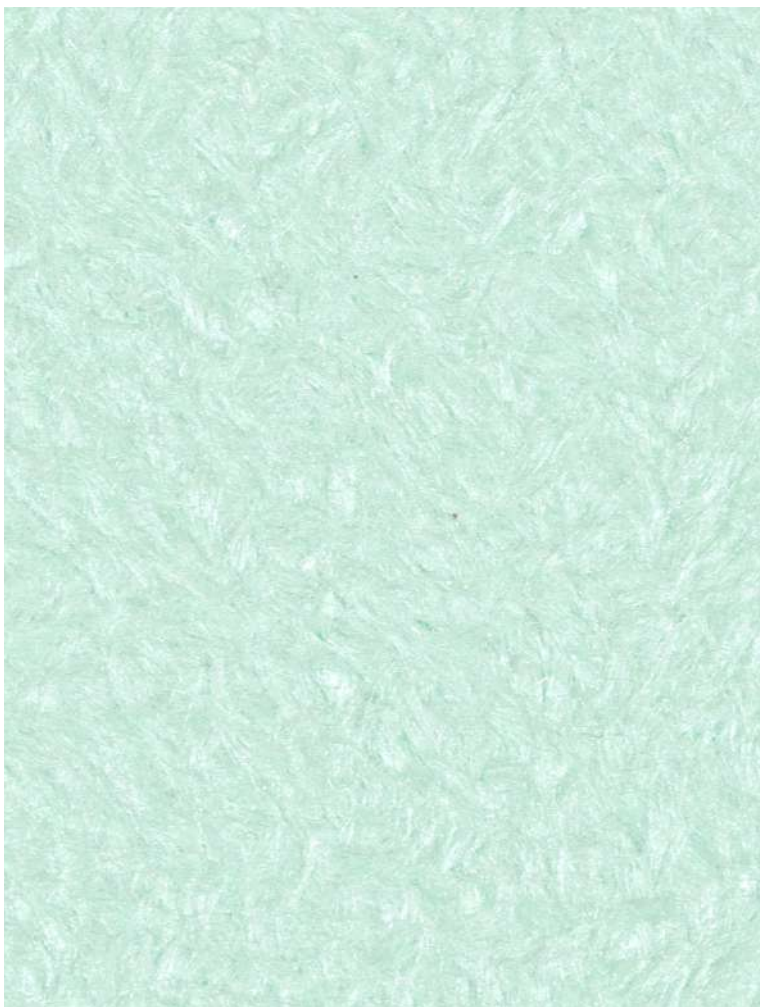
234 светло-васильковый/light cornflower blue

Расход материала: 1 уп. - 3,5м² / Material consumption: 1 package per 3,5 m²

Научный центр SILK PLASTER постоянно работает над улучшением основных свойств материала – в связи с этим расход материалов может изменяться. См. информацию о расходе на упаковке.
SILK PLASTER's R&D laboratory is constantly working to improve the key properties of material - material consumption may vary. See the precise consumption requirements on the packaging.

282 ночной синий/ night blue

Цвет и фактура рекламных материалов и изображений могут незначительно отличаться от готового покрытия
Color and texture of promotional materials and images may slightly differ from the finished coating



301 светлый мятный/ light mint

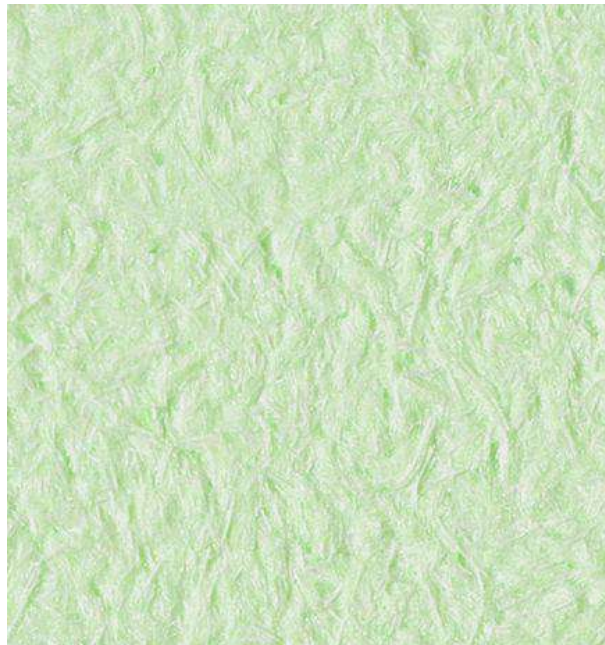


292 темно-мятный/ dark mint

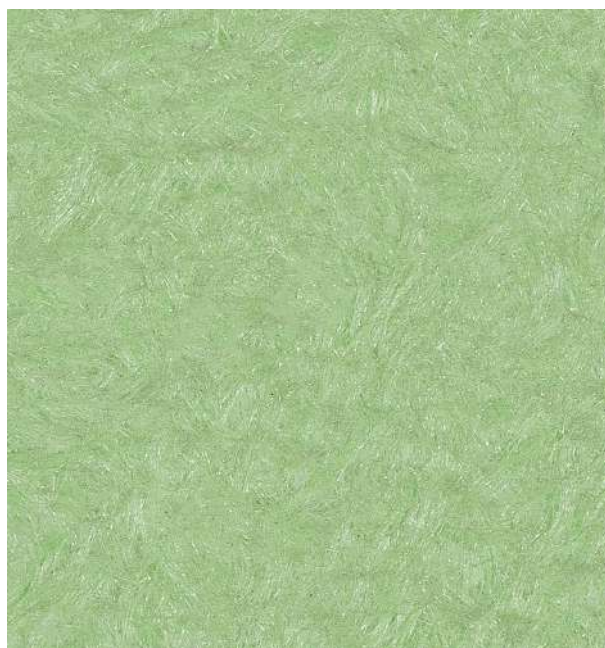


Расход материала: 1 уп.- 3,5м² / Material consumption: 1 package per 3,5 m²
Научный центр SILK PLASTER постоянно работает над улучшением основных свойств материала – в связи с этим расход материалов может изменяться. См. информацию о расходе на упаковке.
SILK PLASTER's R&D laboratory is constantly working to improve the key properties of material - material consumption may vary. See the precise consumption requirements on the packaging.

Цвет и фактура рекламных материалов и изображений могут незначительно отличаться от готового покрытия
Color and texture of promotional materials and images may slightly differ from the finished coating



272 светло-салатовый/ very light green



230 салатовый/ light green



302 ярко-зеленый/ bright green

Расход материала: 1 уп.- 3,5м² / Material consumption: 1 package per 3,5 m²

Научный центр SILK PLASTER постоянно работает над улучшением основных свойств материала – в связи с этим расход материалов может изменяться. См. информацию о расходе на упаковке.
SILK PLASTER's R&D laboratory is constantly working to improve the key properties of material - material consumption may vary. See the precise consumption requirements on the packaging.

Цвет и фактура рекламных материалов и изображений могут незначительно отличаться от готового покрытия
Color and texture of promotional materials and images may slightly differ from the finished coating



219 бледно-салатовый/ pale green



291 пастельный оливковый/ pastel olive

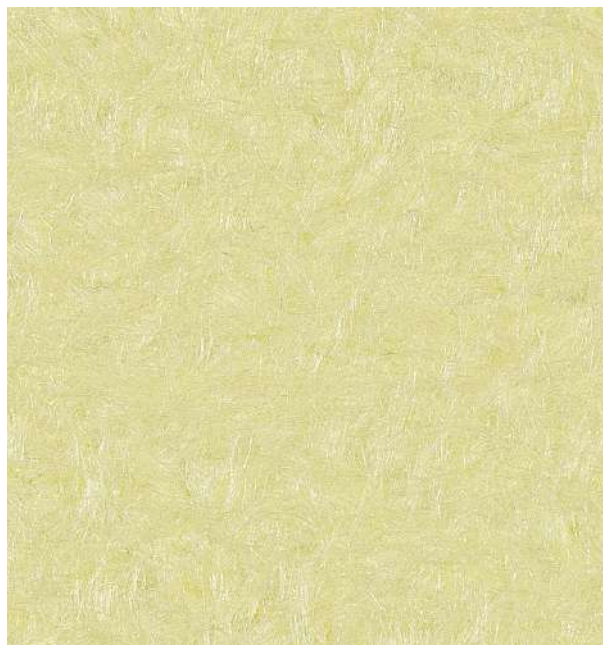


207 серо-зеленый/ gray-green

Расход материала: 1 уп.- 3,5м² / Material consumption: 1 package per 3,5 m²

Научный центр SILK PLASTER постоянно работает над улучшением основных свойств материала – в связи с этим расход материалов может изменяться. См. информацию о расходе на упаковке.
SILK PLASTER's R&D laboratory is constantly working to improve the key properties of material - material consumption may vary. See the precise consumption requirements on the packaging.

Цвет и фактура рекламных материалов и изображений могут незначительно отличаться от готового покрытия
Color and texture of promotional materials and images may slightly differ from the finished coating



296 лимонно-желтый/ lemon yellow



297 льняной желтый/ linen yellow

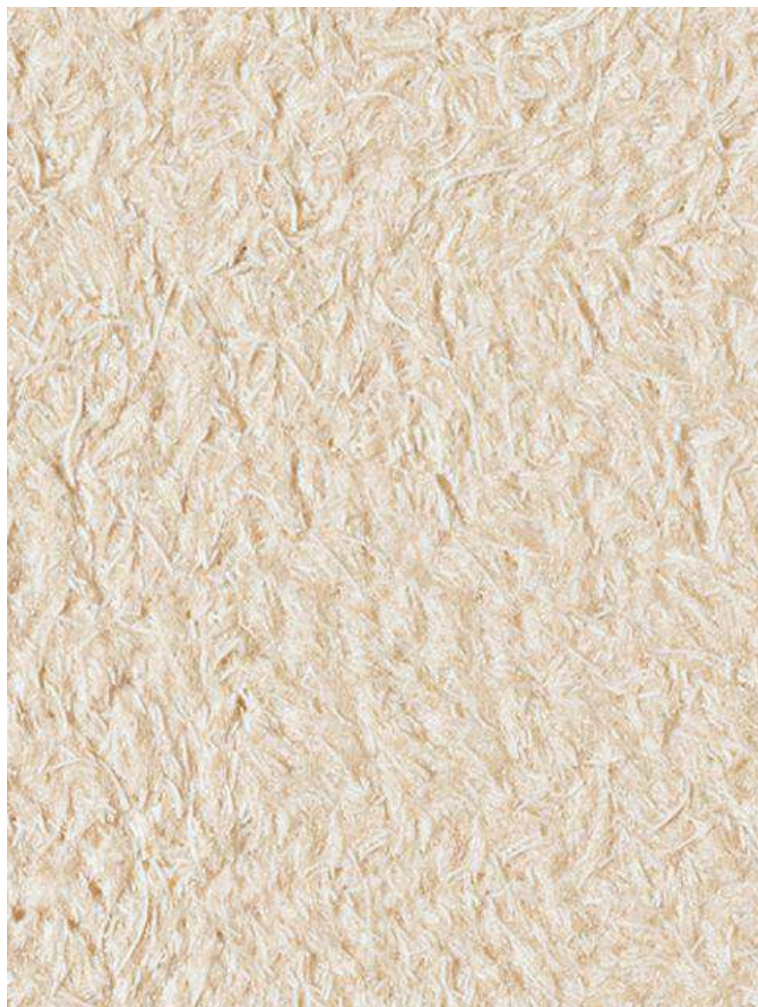


222 желтый/ yellow

Расход материала: 1 уп.- 3,5м² / Material consumption: 1 package per 3,5 m²

Научный центр SILK PLASTER постоянно работает над улучшением основных свойств материала – в связи с этим расход материалов может изменяться. См. информацию о расходе на упаковке.
SILK PLASTER's R&D laboratory is constantly working to improve the key properties of material - material consumption may vary. See the precise consumption requirements on the packaging.

Цвет и фактура рекламных материалов и изображений могут незначительно отличаться от готового покрытия
Color and texture of promotional materials and images may slightly differ from the finished coating



261 светло-персиковый/ light peach



225 персиковый/ peach

Расход материала: 1 уп.- 3,5м² / Material consumption: 1 package per 3,5 m²
 Научный центр SILK PLASTER постоянно работает над улучшением основных свойств материала – в связи с этим расход материалов может изменяться. См. информацию о расходе на упаковке.
 SILK PLASTER's R&D laboratory is constantly working to improve the key properties of material - material consumption may vary. See the precise consumption requirements on the packaging.

Цвет и фактура рекламных материалов и изображений могут незначительно отличаться от готового покрытия
 Color and texture of promotional materials and images may slightly differ from the finished coating



241 терракотовый/ terracotta

Расход материала: 1 уп.- 3,5м² / Material consumption: 1 package per 3,5 m²

Научный центр SILK PLASTER постоянно работает над улучшением основных свойств материала – в связи с этим расход материалов может изменяться. См. информацию о расходе на упаковке.
SILK PLASTER's R&D laboratory is constantly working to improve the key properties of material - material consumption may vary. See the precise consumption requirements on the packaging.

245 красный/ red

Цвет и фактура рекламных материалов и изображений могут незначительно отличаться от готового покрытия
Color and texture of promotional materials and images may slightly differ from the finished coating



247 темно-коричневый/ dark brown



255 золотисто-рыжий/ golden redhead



Расход материала: 1 уп.- 3,5м² / Material consumption: 1 package per 3,5 m²
Научный центр SILK PLASTER постоянно работает над улучшением основных свойств материала – в связи с этим расход материалов может изменяться. См. информацию о расходе на упаковке.
SILK PLASTER's R&D laboratory is constantly working to improve the key properties of material - material consumption may vary. See the precise consumption requirements on the packaging.

Цвет и фактура рекламных материалов и изображений могут незначительно отличаться от готового покрытия
Color and texture of promotional materials and images may slightly differ from the finished coating



215 жемчужно-бежевый/ pearl beige



214 серо-бежевый/ gray beige



286 серо-коричневый/ gray brown

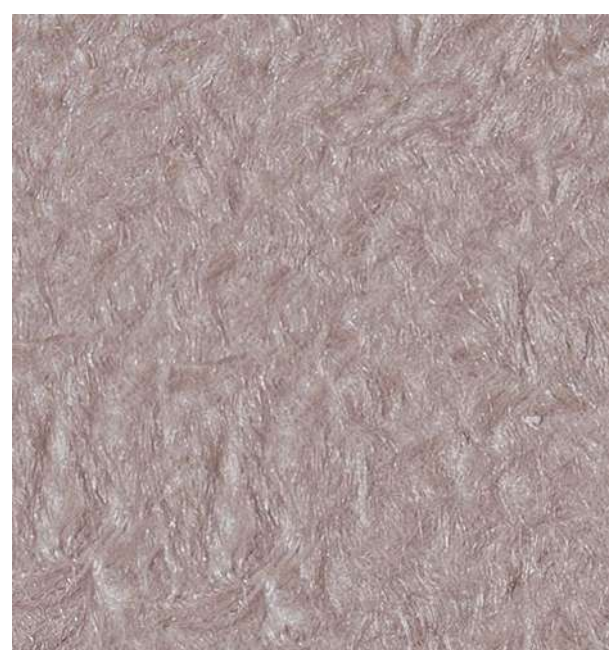
Расход материала: 1 уп.- 3,5м² / Material consumption: 1 package per 3,5 m²

Научный центр SILK PLASTER постоянно работает над улучшением основных свойств материала – в связи с этим расход материалов может изменяться. См. информацию о расходе на упаковке.
SILK PLASTER's R&D laboratory is constantly working to improve the key properties of material - material consumption may vary. See the precise consumption requirements on the packaging.

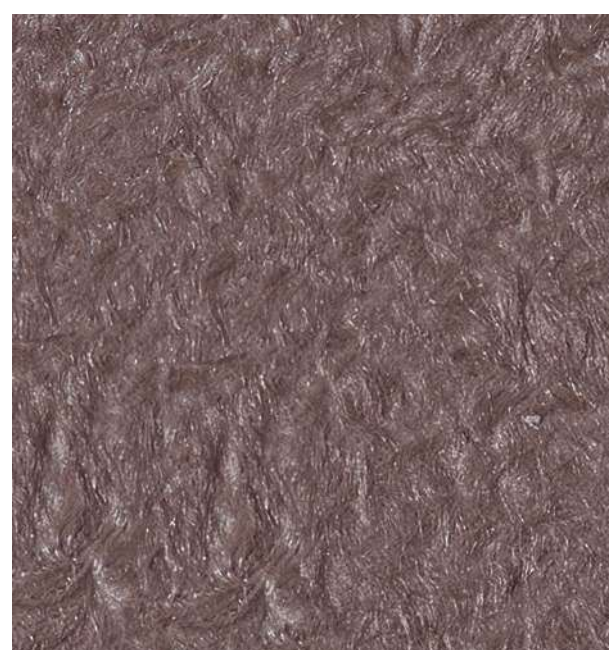
Цвет и фактура рекламных материалов и изображений могут незначительно отличаться от готового покрытия
Color and texture of promotional materials and images may slightly differ from the finished coating



217 кремowo-розовый/ creamy pink



216 агатовый/ agate



213 какао с молоком/ cocoa with milk

Расход материала: 1 уп.- 3,5м² / Material consumption: 1 package per 3,5 m²
 Научный центр SILK PLASTER постоянно работает над улучшением основных свойств материала – в связи с этим расход материалов может изменяться. См. информацию о расходе на упаковке.
 SILK PLASTER's R&D laboratory is constantly working to improve the key properties of material - material consumption may vary. See the precise consumption requirements on the packaging.

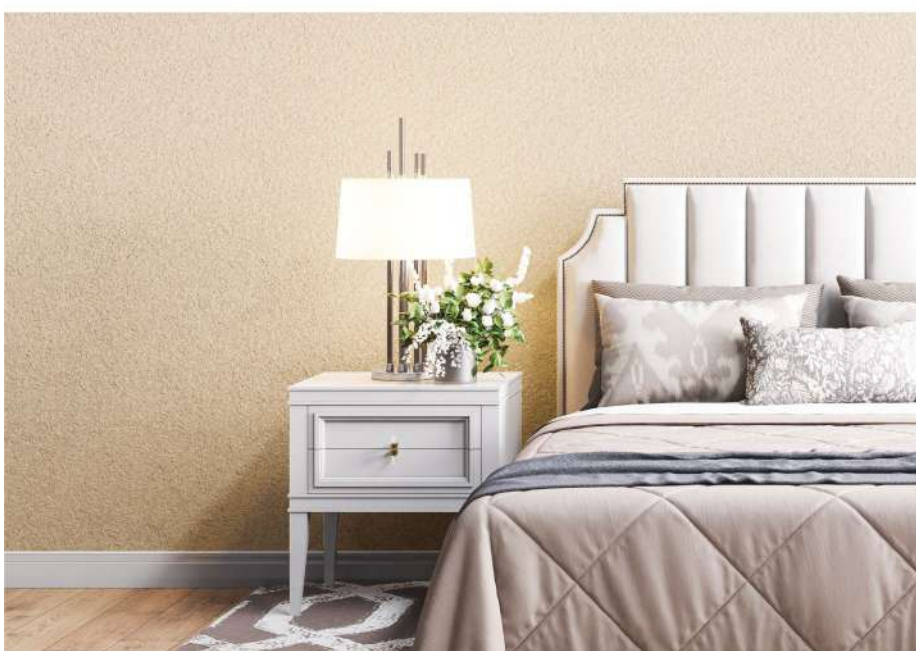
Цвет и фактура рекламных материалов и изображений могут незначительно отличаться от готового покрытия
 Color and texture of promotional materials and images may slightly differ from the finished coating



253 белый/ white



280 ванильный/ vanilla



281 кремный/ cream

Расход материала: 1 уп.- 3,5м² / Material consumption: 1 package per 3,5 m²

Научный центр SILK PLASTER постоянно работает над улучшением основных свойств материала – в связи с этим расход материалов может изменяться. См. информацию о расходе на упаковке.
SILK PLASTER's R&D laboratory is constantly working to improve the key properties of material - material consumption may vary. See the precise consumption requirements on the packaging.

Цвет и фактура рекламных материалов и изображений могут незначительно отличаться от готового покрытия
Color and texture of promotional materials and images may slightly differ from the finished coating



226 розово-бежевый/ pink-beige

Расход материала: 1 уп.- 3,5м² / Material consumption: 1 package per 3,5 m²
Научный центр SILK PLASTER постоянно работает над улучшением основных свойств материала – в связи с этим расход материалов может изменяться. См. информацию о расходе на упаковке.
SILK PLASTER's R&D laboratory is constantly working to improve the key properties of material - material consumption may vary. See the precise consumption requirements on the packaging.



264 светло-бежевый/ light beige

Цвет и фактура рекламных материалов и изображений могут незначительно отличаться от готового покрытия
Color and texture of promotional materials and images may slightly differ from the finished coating

SILK PLASTER®

Материалы для подготовки основания / защиты покрытия



Грунтовка SILK PLASTER
1л/5л

Лак SILK PLASTER
1л/5л

Инструменты для нанесения



Кельма №1, №2, №3, №4, №5, №7

Блестки, декоративные и минеральные добавки SILK PLASTER - способ создать уникальный дизайн настенного покрытия



Блестки точки и люрекс золото/серебро SILK PLASTER

Сопутствующие товары



253 с блестками
мини точки серебро



218 с блестками
точки серебро



300 с блестками
люрекс серебро



215 с блестками
мини точки золото



225 с блестками
точки золото



255 с блестками
люрекс золото

Научный центр SILK PLASTER постоянно работает над улучшением основных свойств материала – в связи с этим расход материалов может изменяться. См. информацию о расходе на упаковке. SILK PLASTER's R&D laboratory is constantly working to improve the key properties of material - material consumption may vary. See the precise consumption requirements on the packaging.



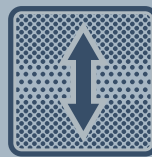
ЭКОЛОГИЧНЫЙ
МАТЕРИАЛ



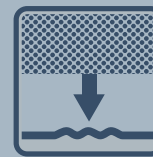
БЕСШОВНОЕ
ПОКРЫТИЕ



ТЕПЛО- И ЗВУКО-
ИЗОЛЯЦИЯ



ВЫСОКАЯ
ЭЛАСТИЧНОСТЬ



КОМПЕНСАЦИЯ
МЕЛКИХ
НЕРОВНОСТЕЙ



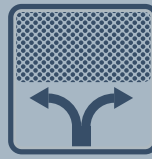
ВОЗМОЖНОСТЬ
РЕМОНТА



БОЛЕЕ 500
ЦВЕТОВ И ФАКТУР



ЕВРОПЕЙСКОЕ
КАЧЕСТВО



АНТИСТАТИЧНОСТЬ



УНИКАЛЬНЫЕ
ФАКТУРЫ

Международная компания **SILK PLASTER** - лидер по производству шелковой декоративной штукатурки. Основана в 1997 году в Москве.

В состав компании входит 2 крупнейших в мире завода по производству шелковой декоративной штукатурки, расположенных на территории России и Европы.



СЕРТИФИКАТ A+:
ЭКОЛОГИЧНО ДЛЯ
ПОМЕЩЕНИЙ



СЕРТИФИКАТ ОБ
ОТСУТСТВИИ
ВРЕДНЫХ ВЕЩЕСТВ



СЕРТИФИКАТ «г»:
НЕ ПОДДЕРЖИВАЕТ
ГОРЕНИЕ



МАТЕРИАЛ
ЗАПАТЕНТОВАН



www.plasters.ru

Office Moscow:

www.plasters.ru
E-mail: office@silkplasters.com

Office Riga:

www.silkplaster.eu
E-mail: eu@silkplasters.com

Office Kiev:

www.silkplaster.com.ua
E-mail: ukraine@silkplasters.com

